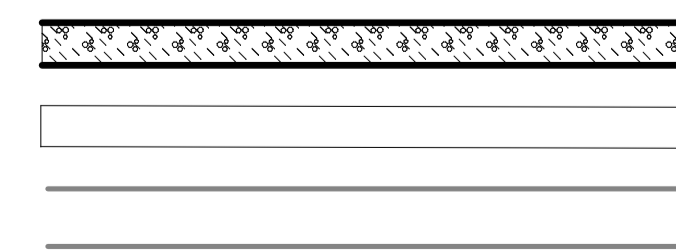
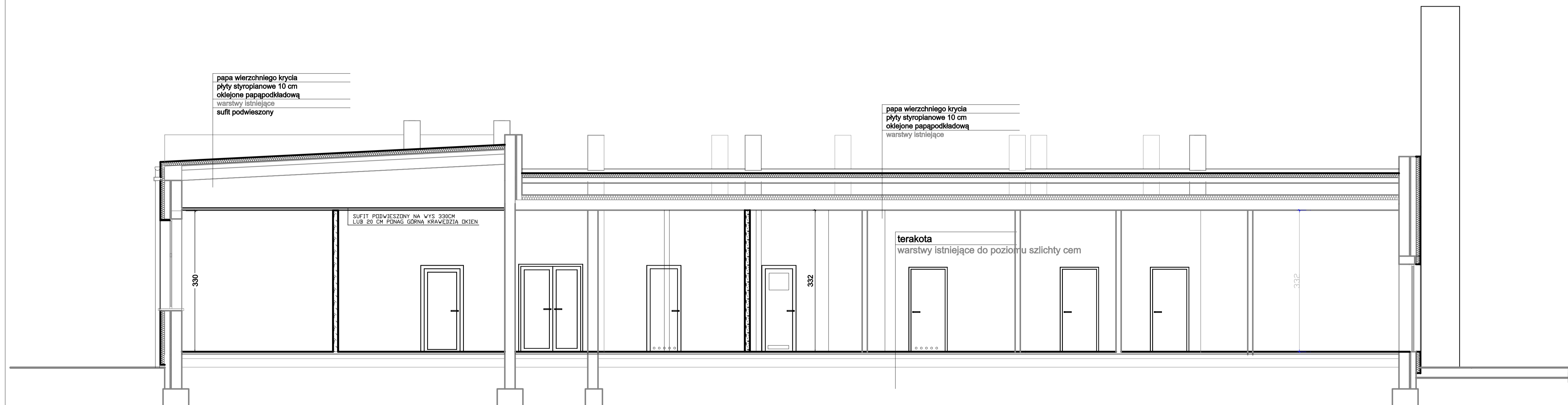


ściany projektowane
elementy do wyburzenia
ściany istniejące

PRZEKRÓJ B-B

Przedsiębiorstwo Projektowo-Usługowe PROJEKTO Sp. z o.o.; ul. Okrzei 18; 64-920 Pila					
Inwestor: Regionalne Wodociągi i Kanalizacja Sp. z o.o. ul. Ustronie Morskie 1, 78-200 Białogard					
Inwestycja: Modernizacja i rozbudowa oczyszczalni ścieków w Połczynie Zdroju					
Opracowanie: Projekt budowlany modernizacji i rozbudowy oczyszczalni ścieków w Połczynie Zdroju - tom A+K					
Tytuł rysunku: Budynek socjalny PRZEKRÓJ B-B					
Projektował: mgr inż. arch Iwona Maciejewicz Wojtkiewicz upr.bud. GP-7342/1894/04 specjalność: architektura w pełnym zakresie			Sprawdził: mgr inż. arch Henryk Gawroński upr.bud. 1873/01 specjalność: architektura w pełnym zakresie		
Data: kwiecień 2013	Stadium: PROJEKT BUDOWLANY	Branża: ARCHITEKTURA	Skala: 1:50	Nr projektu: 142/PB/A+K/13	Wersja: 2013.04.03
					Nr rysunku: 1/5



ściany projektowane
elementy do wyburzenia
ściany istniejące

PRZEKRÓJ C-C

Przedsiębiorstwo Projektowo-Usługowe PROJEKTO Sp. z o.o.; ul. Okrzei 18; 64-920 Pila					
Inwestor: Regionalne Wodociągi i Kanalizacja Sp. z o.o. ul. Ustronie Morskie 1, 78-200 Białogard					
Inwestycja: Modernizacja i rozbudowa oczyszczalni ścieków w Połczynie Zdroju					
Opracowanie: Projekt budowlany modernizacji i rozbudowy oczyszczalni ścieków w Połczynie Zdroju - tom A+K					
Tytuł rysunku: Budynek socjalny ELEWACJA PÓŁNOCNA					
Projektował: mgr inż. arch Iwona Maciejewicz Wojtkiewicz upr.bud. GP-7342/1894/04 specjalność: architektura w pełnym zakresie			Sprawdził: mgr inż. arch Henryk Gawroński upr.bud. 1873/01 specjalność: architektura w pełnym zakresie		
Data: kwiecień 2013	Stadium: PROJEKT BUDOWLANY	Branża: ARCHITEKTURA	Skala: 1:50	Nr projektu: 142/PB/A+K/13	Wersja: 2013.04.03
					Nr rysunku: 1/6